



Bienvenue au 8^{ème} Colloque du Programme Interdisciplinaire Energie du CNRS

Organisé avec le concours :
du Centre National de la Recherche Scientifique
et de l'Université Montpellier 2

Comité local d'organisation:

Gérald POURCELLY, Deborah JONES, Alain FOUCARAN, Muriel GUEDJ,
Dominique DIAMANTE (Montpellier),
Romie LOPEZ (Secrétariat du PIE, Perpignan)





Colloque du Programme Interdisciplinaire Energie du CNRS,
28-30 mars 2011, Montpellier

Madame Danièle HERIN

Présidente de l'Université Montpellier 2



Monsieur Joël MOREAU

Directeur de l'Ecole Nationale Supérieure de Chimie de Montpellier



Monsieur Patrick LE QUERE

Directeur du Programme Interdisciplinaire Energie



Madame Anne-Yvonne LE DAIN

Vice-Présidente du Conseil Régional Languedoc-Roussillon





Colloque du Programme Interdisciplinaire Energie du CNRS, 28-30 mars 2011, Montpellier

Madame Danièle HERIN

Présidente de l'Université Montpellier 2



Monsieur Joël MOREAU

Directeur de l'Ecole Nationale Supérieure de Chimie de Montpellier



Monsieur Patrick LE QUERE

Directeur du Programme Interdisciplinaire Energie



Madame Anne-Yvonne LE DAIN

Vice-Présidente du Conseil Régional Languedoc-Roussillon





Colloque du Programme Interdisciplinaire Energie du CNRS, 28-30 mars 2011, Montpellier

Madame Danièle HERIN

Présidente de l'Université Montpellier 2



Monsieur Joël MOREAU

Directeur de l'Ecole Nationale Supérieure de Chimie de Montpellier



Monsieur Patrick LE QUERE

Directeur du Programme Interdisciplinaire Energie



Madame Anne-Yvonne LE DAIN

Vice-Présidente du Conseil Régional Languedoc-Roussillon





Colloque du Programme Interdisciplinaire Energie du CNRS, 28-30 mars 2011, Montpellier

Madame Danièle HERIN

Présidente de l'Université Montpellier 2



Monsieur Joël MOREAU

Directeur de l'Ecole Nationale Supérieure de Chimie de Montpellier



Monsieur Patrick LE QUERE

Directeur du Programme Interdisciplinaire Energie



Madame Anne-Yvonne LE DAIN

Vice-Présidente du Conseil Régional Languedoc-Roussillon





Colloque du Programme Interdisciplinaire Energie du CNRS, 28-30 mars 2011, Montpellier

Madame Danièle HERIN

Présidente de l'Université Montpellier 2



Monsieur Joël MOREAU

Directeur de l'Ecole Nationale Supérieure de Chimie de Montpellier



Monsieur Patrick LE QUERE

Directeur du Programme Interdisciplinaire Energie



Madame Anne-Yvonne Le Dain

Vice-Présidente du Conseil Régional Languedoc-Roussillon





L'agenda du Colloque

Lundi 28 Matinée	Auditorium EINSTEIN	
Lundi 28 Après-midi	4 ateliers en parallèle : JOFFRE, SULLY 1, 2, 3	
Mardi 29 Matinée	Auditorium EINSTEIN	
Mardi 29 Après-midi	Auditorium EINSTEIN	
Mercredi 30 Matinée	Auditorium EINSTEIN	

Quelques informations...

Charger les projections au cours de la demi-journée précédente en salle preview (près de l'espace posters)

Respecter le temps qui vous est imparti (15 min y compris 4-5 min de discussion)

Pauses-café; lunch; cocktail de gala, photo de famille...





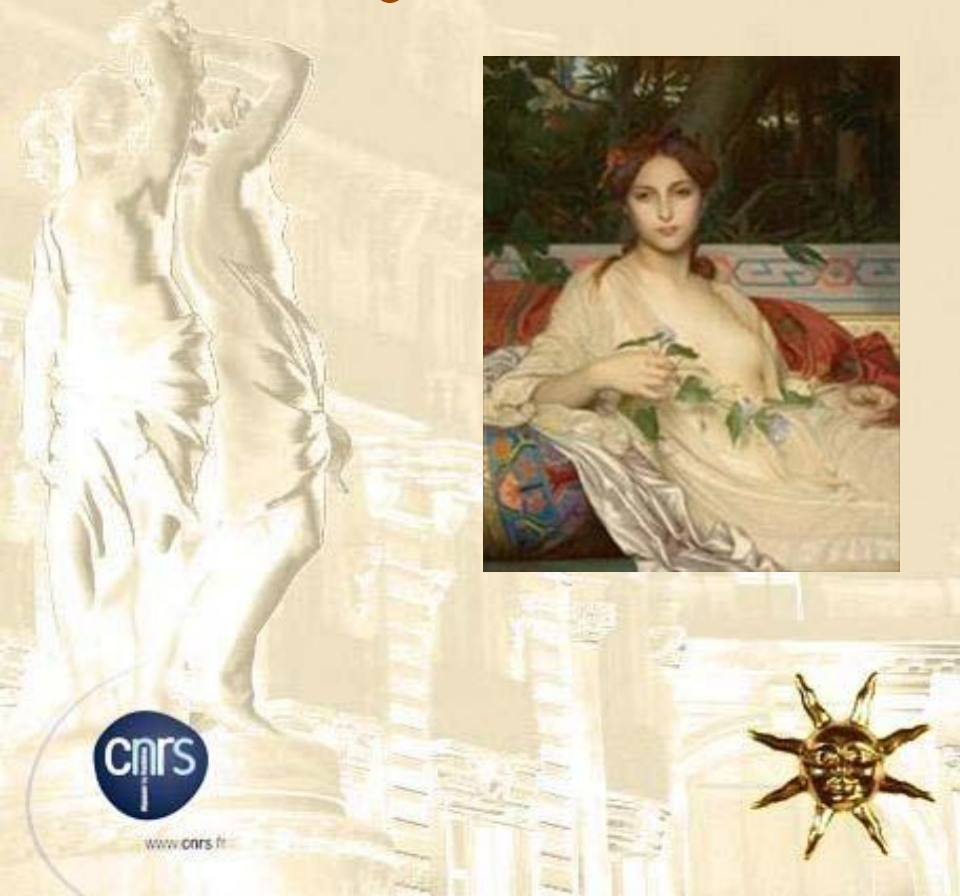
Quelques informations ...

- Lunchs: Espace Antigone: durée prévue 1h30
- Cocktail de gala mardi 29 mars: au Musée Fabre
(100 m du Corum sur la place de l'Esplanade)
 - 19h30 pour celles et ceux qui veulent faire la (courte) visite
 - 20h45-21h: début du cocktail pour tous les participants
- Photo de groupe: prévue soit lundi 28 mars 16h30, soit mardi 29 mars à 10h30 (selon la météo...)
- 230 participants...

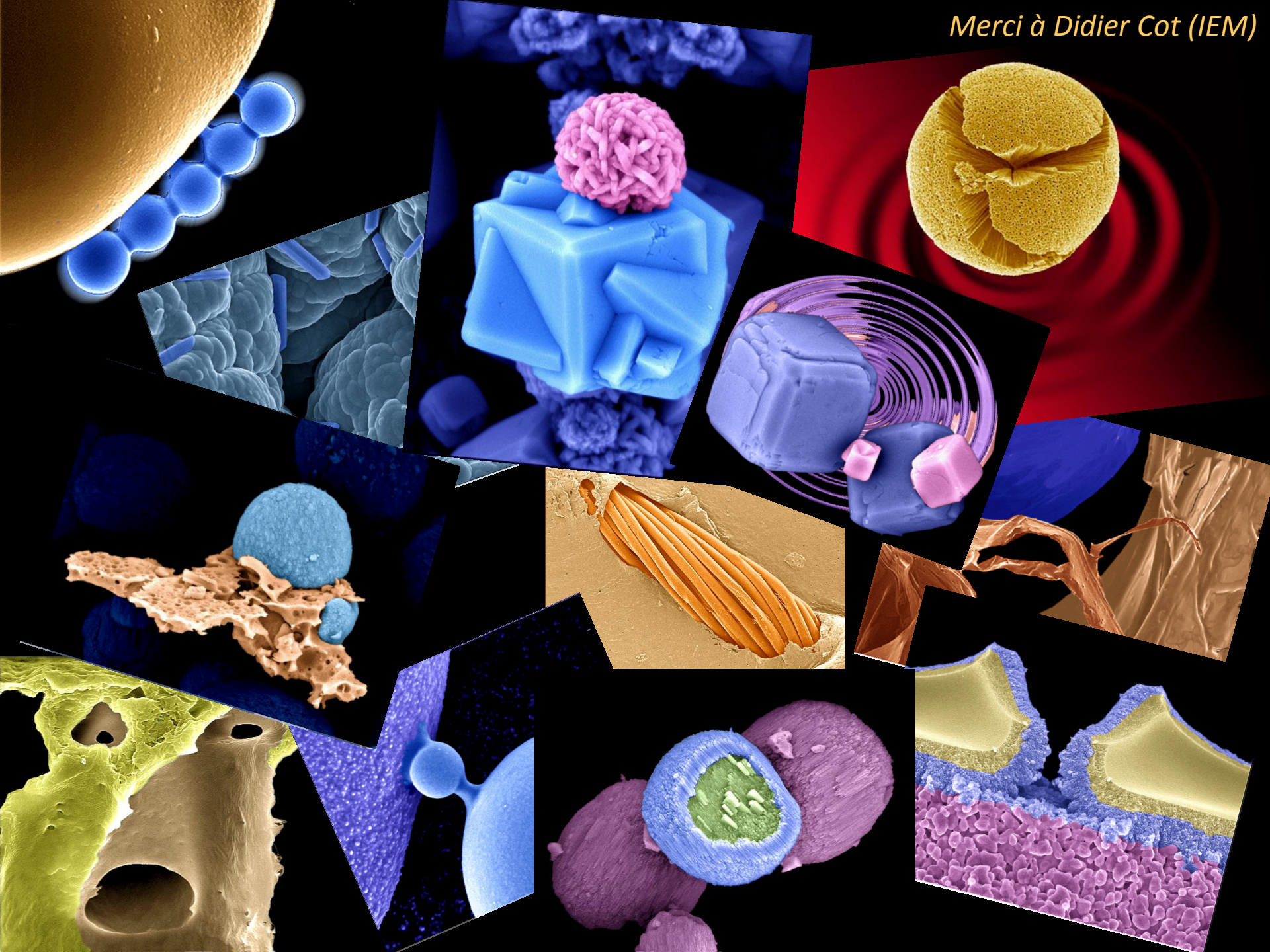


Port du badge obligatoire dans l'enceinte du Corum

Port du badge obligatoire dans l'enceinte du Corum



Merci à Didier Cot (IEM)





Programme de la matinée

10h30-11h15	« Le stockage de l'électricité: un enjeu pour le déploiement des énergies renouvelables et de mobilité électrique »	Hélène BURLET <i>CEA Liten</i>
11h15-11h35	<i>Pause-café</i>	
11h35-12h05	Bilan à mi-parcours du PIE 3	Patrick LE QUERE <i>Directeur du PIE CNRS</i>
12h05-12h55	« Disponibilité des matériaux pour les systèmes énergétiques »	Patrice CHRISTMANN <i>BRGM</i>





Programme de la matinée

10h30-11h15	« Le stockage de l'électricité: un enjeu pour le déploiement des énergies renouvelables et de mobilité électrique »	Hélène BURLET <i>CEA Liten</i>
11h15-11h35	<i>Pause-café</i>	
11h35-12h05	Bilan à mi-parcours du PIE 3	Patrick LE QUERE <i>Directeur du PIE CNRS</i>
12h05-12h55	« Disponibilité des matériaux pour les systèmes énergétiques »	Patrice CHRISTMANN <i>BRGM</i>

